



## MERJENJE MASE

### 1. OZNAČENO BESEDILO IZREŽI ALI PA PREPIŠI V ZVEZEK ZA MATEMATIKO



#### MERSKE ENOTE ZA MASO - PONAVLJANJE

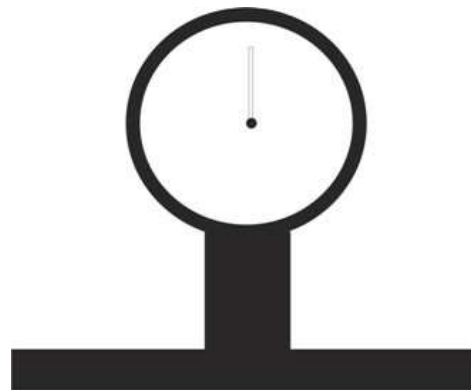
Osnovna merska enota za merjenje mase je **kilogram (kg)**. Ostale merske enote so: **gram (g)**, **dekagram (dag)** in **tona (t)**.

Gram je tisočkrat lažji od kilograma, tona je tisočkrat težja od kilograma.

$$1 \text{ t} = 1000 \text{ kg}$$

$$1 \text{ kg} = 100 \text{ dag}$$

$$1 \text{ dag} = 10 \text{ g}$$



### 2. V DELOVNEM ZVEZKU REŠI NALOGE NA STRANI 195.



#### PRETVORI MERSKE ENOTE ZA MERJENJE MASE.

Pomagaj si s tabelo, ki jo imaš v delovnem zvezku.

Vanjo vpisuj števila merskih enot.

V vsak pravokotnik vpišeš samo po eno številko.

Piši z navadnim svinčnikom, da boš lahko uporabil tabelo večkrat.

$$1 \text{ kg} = 100 \text{ dkg}$$

$$\frac{1}{2} \text{ kg} = 50 \text{ dkg}$$

↑  
PREBEREMO pol kg

t	kg		dag		g
	1	0	0	0	
		2	5	6	

#### 1. Pretvori v dekagrame.

$$1 \text{ kg} = \underline{\hspace{2cm}} \text{ dag} \quad 6 \text{ kg} = \underline{\hspace{2cm}} \text{ dag}$$

$$\text{pol kg} = \underline{\hspace{2cm}} \text{ dag} \quad 7 \text{ kg} = \underline{\hspace{2cm}} \text{ dag}$$

$$10 \text{ kg} = \underline{1000} \text{ dag} \quad 8 \text{ kg} = \underline{\hspace{2cm}} \text{ dag}$$

$$5 \text{ kg} = \underline{\hspace{2cm}} \text{ dag} \quad 3 \text{ kg} = \underline{\hspace{2cm}} \text{ dag}$$

$$1 \text{ kg} = 100 \text{ dag}$$

#### 2. Pretvori v kilograme oziroma dekagrame.

$$100 \text{ dag} = \underline{\hspace{2cm}} \text{ kg} \quad 256 \text{ dag} = \underline{2} \text{ kg } \underline{56} \text{ dag}$$