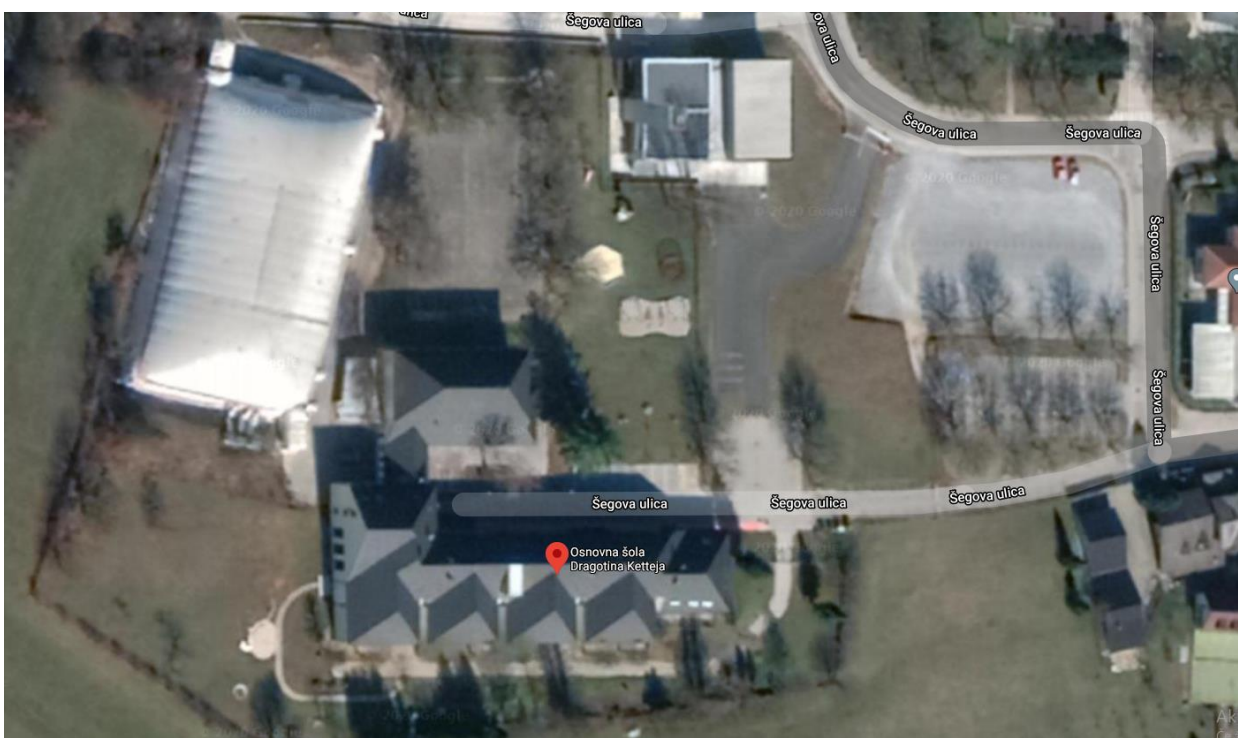


DRUŽBOSLOVJE

RELIEF OKOLICE ŠOLE

Naša šola stoji na hribčku. K šoli spadajo tudi igrišče, zelenice in parkirišča.



Naloga:

Na spodnji sliki označi:

- pot po kateri prideš do šole
- vhod, skozi katerega prideš v šolo
- s črno piko označi kje se nahaja učilnica 5./6. razreda
- nariši drevesa okoli šole, ob parkirišču, ob igrišču, spomenik Dragotina Ketteja
- dopiši legendo

LEGENDA:



